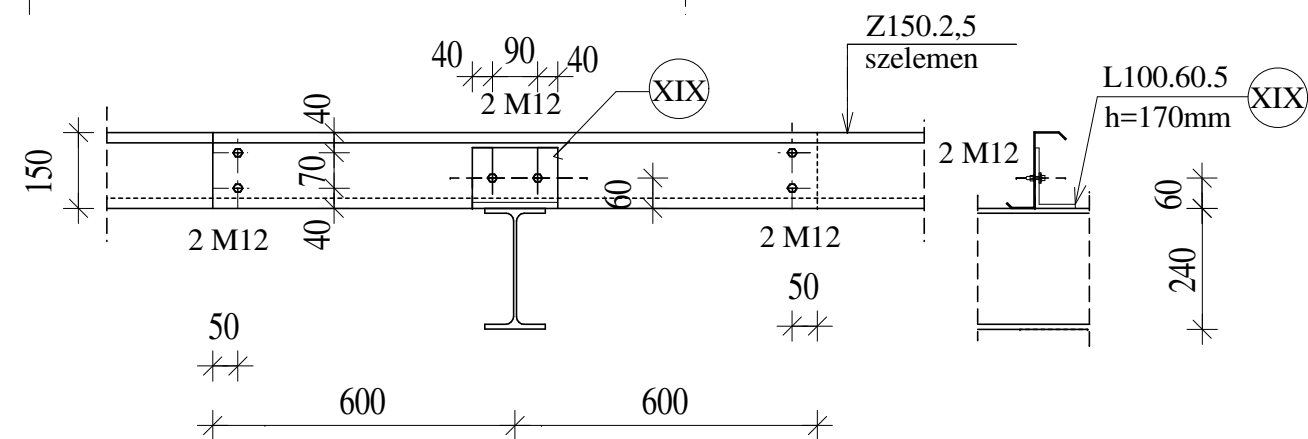


SZELEMEN TOLDÓ M=1:15



#### Megjegyzés:

Acélminőségek: melegen hengerelt szelvények,  
lemez MSZ EN 10025:2005 szerinti S235 JRG  
Kötőelemek: Hlf csavar MSZ EN 199318  
szerinti 8.8 csavarok  
elhelyezésük MSZ EN 199318  
szerinti szerkezési szabályok szerint  
Hegesztés: A találkozási élek mentén végigmenő  
folytonos varratok! MSZ EN 199318 szerinti  
kialakítással minimális varratméret 4mm ált.  
Egyoldali sarokvarrat: a= 0,8×t  
Kétoldali sarokvarrat: a= 0,5×t  
Tompavarratok: a= t<sub>min</sub>.  
(vékonyabb kapcsolt lemez vastagsága)

Álmennyezet falváz tartóoszlophoz  
rögzítve típus megoldás szerint -  
kiszestávú helyiségek felett +3,27 alsó síkkal !

#### VONATKOZÓ TERVEK

- S-3/M/1 F1 FŐTARTÓ TERVE
- S-4/1 F2 FŐTARTÓ TERVE
- S-4/2 F3 FŐTARTÓ TERVE
- S-4/3 F4 FŐTARTÓ TERVE
- S-4/4 F5 FŐTARTÓ TERVE
- S-4/5 F6 FŐTARTÓ TERVE
- S-4/6 F7 FŐTARTÓ TERVE
- S-5/M/1 SZ1 SZÉLRÁCS TERVE
- S-6 CSÚSZÓKAPCSOLAT ÁLTALÁNOS RÉSZLET
- S-7/M/1 H1 HOSSZKÖTÉS TERVE
- S-9/M/1 DÉLI HOMLOKZATKIVÁLTÁS TERVE
- S-10/M/1 NYUGATI HOMLOKZATKIVÁLTÁS TERVE
- S-11/M/1 ÉSZAKI HOMLOKZATKIVÁLTÁS TERVE
- S-12/M/1 KELETI HOMLOKZATKIVÁLTÁS TERVE

#### STATIKA

6000 Kecskemét, Cserép utca 39.  
tel/fax: 76/484-581 E-mail: statikuskt@fibermail.hu

Ez a terv a Sipos Szabóné Nagy Ilona szellemi alkotása. Az 1999. évi LXVII. törvény értelmében szerzői jogvédelem  
alatt áll. Teljes egészében, vagy részleteinek bármilyen felhasználása a tervező hozzájárulása nélkül tilos.  
A jogosulatlan felhasználás kártérítési kötelezettséget eredményez.

MAGYAR MŰTÁI SZERETETSZOLGÁLAT  
EGYESÜLET

1125 Budapest, Szarvas Gábor u.58-60.

Kecskemét, Matkói út 20. hrsz 8831/4

ACÉLSZERKEZET ALAPRAJZA

Dátum:

2017.07.25.

Méretarány:

M=1:50

Munkaszám:

KIVITELI TERV

Rajzszám:

S-2/M/1