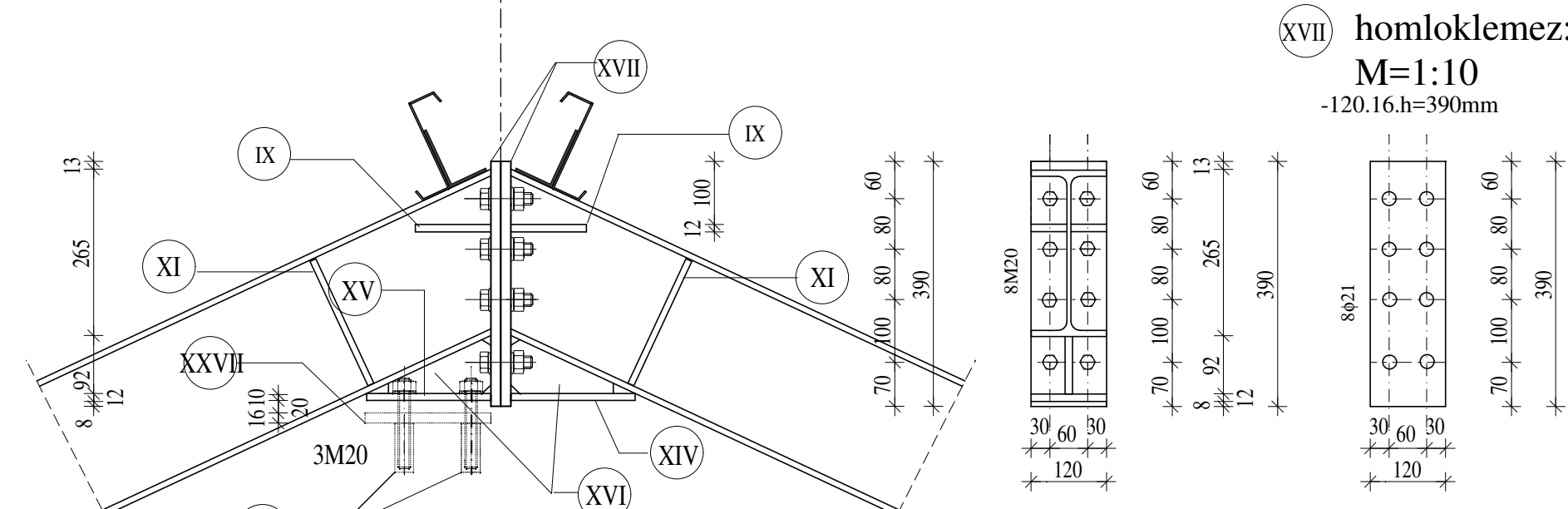
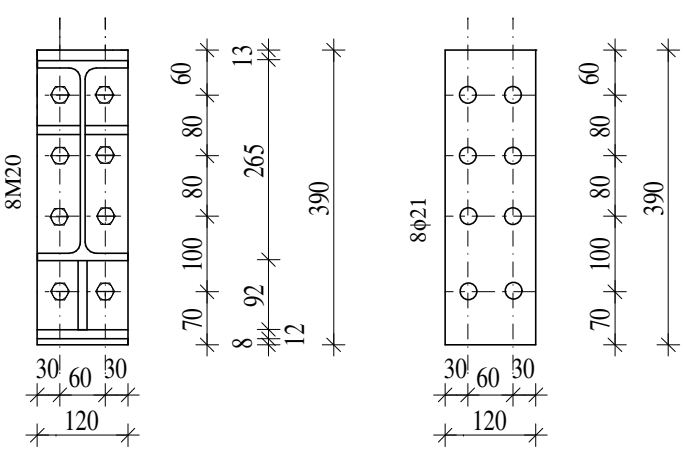


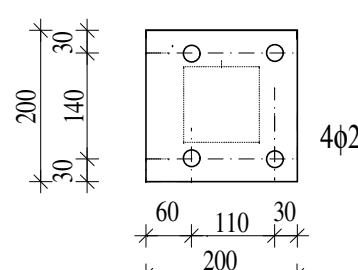
"d" részlet M=1:10



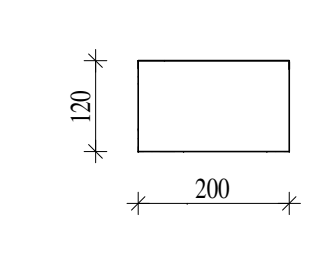
XVII homloklemez:2db
M=1:10
-120.16 h=390mm



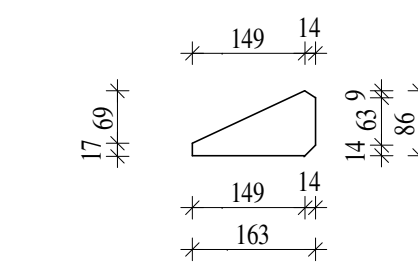
XV erősítő : 1 db
M=1:20
-200.12 h=198mm



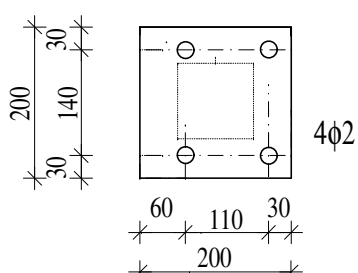
XIV erősítő : 1 db
M=1:20
-120.12 h=198mm



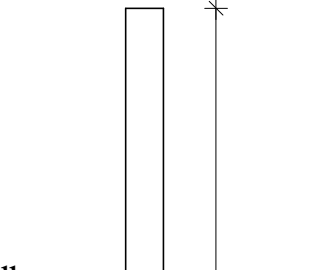
XVI diafragma :2 db
M=1:20
-163.12 h=86mm



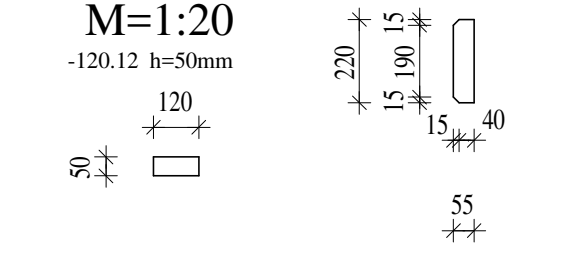
XXVII erősítő : 1 db
M=1:20
-200.16 h=200mm



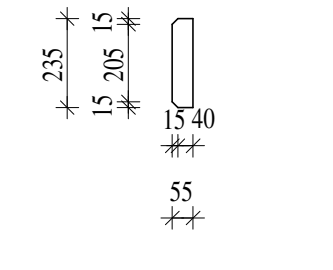
XXII oszlop : 1 db
zárt 100.100.3 h=5761mm



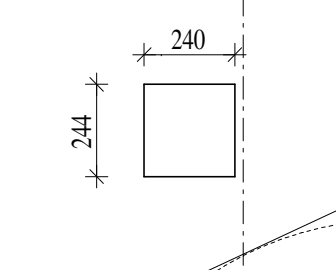
XI erősítő 4 db
M=1:20
-120.12 h=55mm



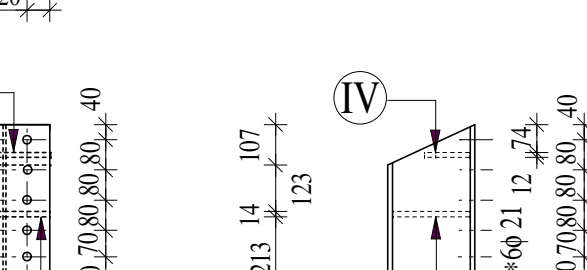
XVIII erősítő : 8 db
M=1:20
-235.12 h=55mm



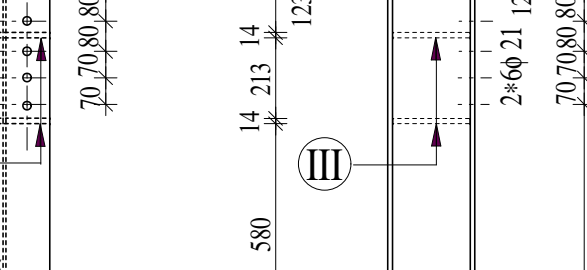
V erősítő : 2 db
M=1:20
-240.12 h=244mm



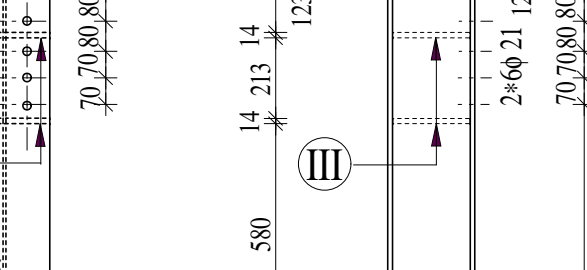
II oszlop : 2 db
HEA 240 h=3983mm



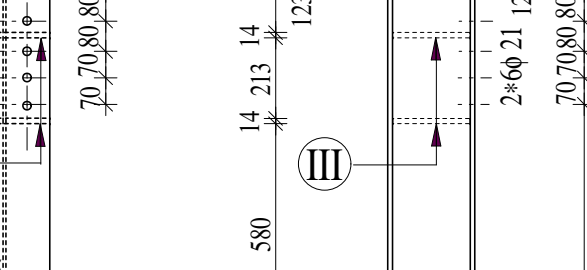
IV oszlop : 1 db
zárt 100.100.3 h=4025mm



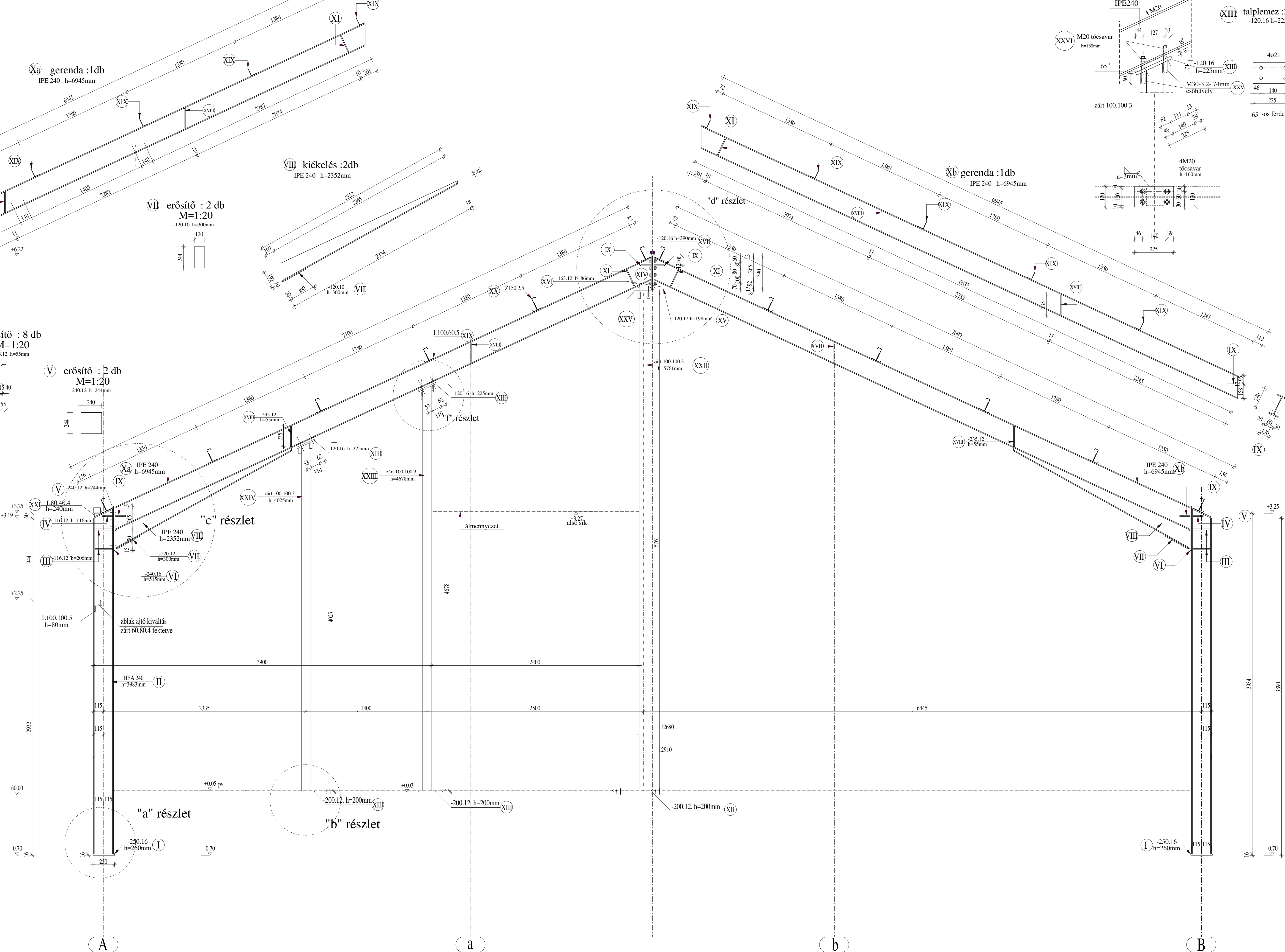
XXIV oszlop : 1 db
zárt 100.100.3 h=4678mm



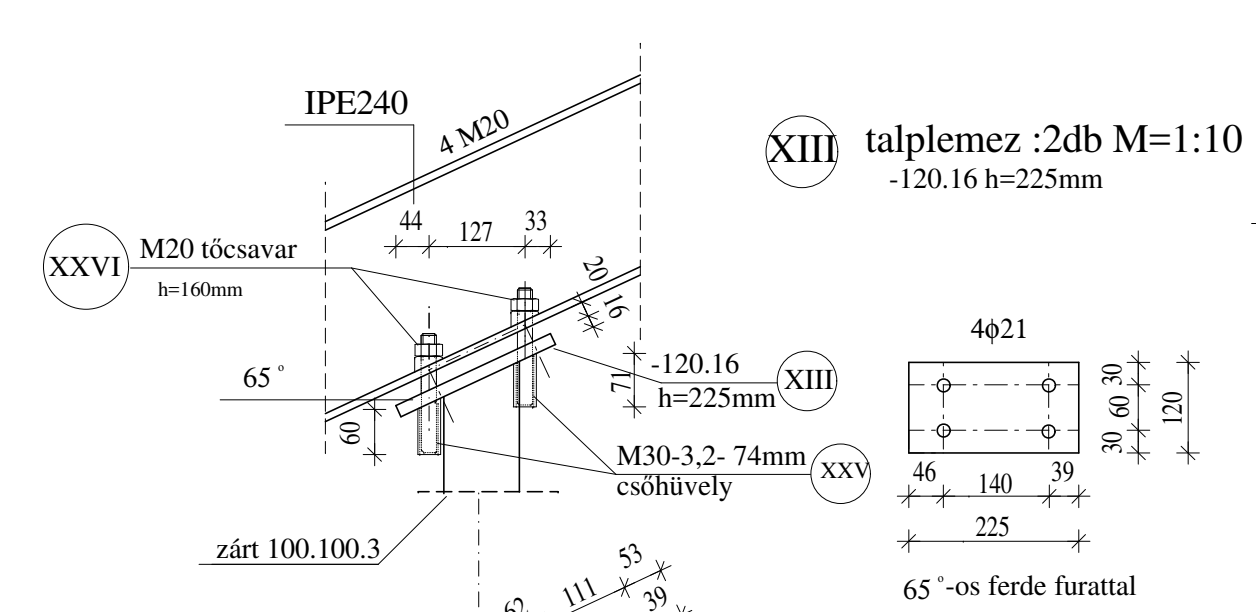
XXIV oszlop : 1 db
zárt 100.100.3 h=4678mm



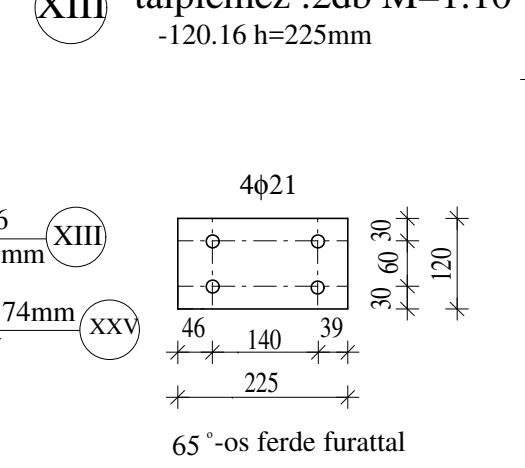
F2 FŐTARTÓ KÉSZÜL :1 HELYEN M=1:20



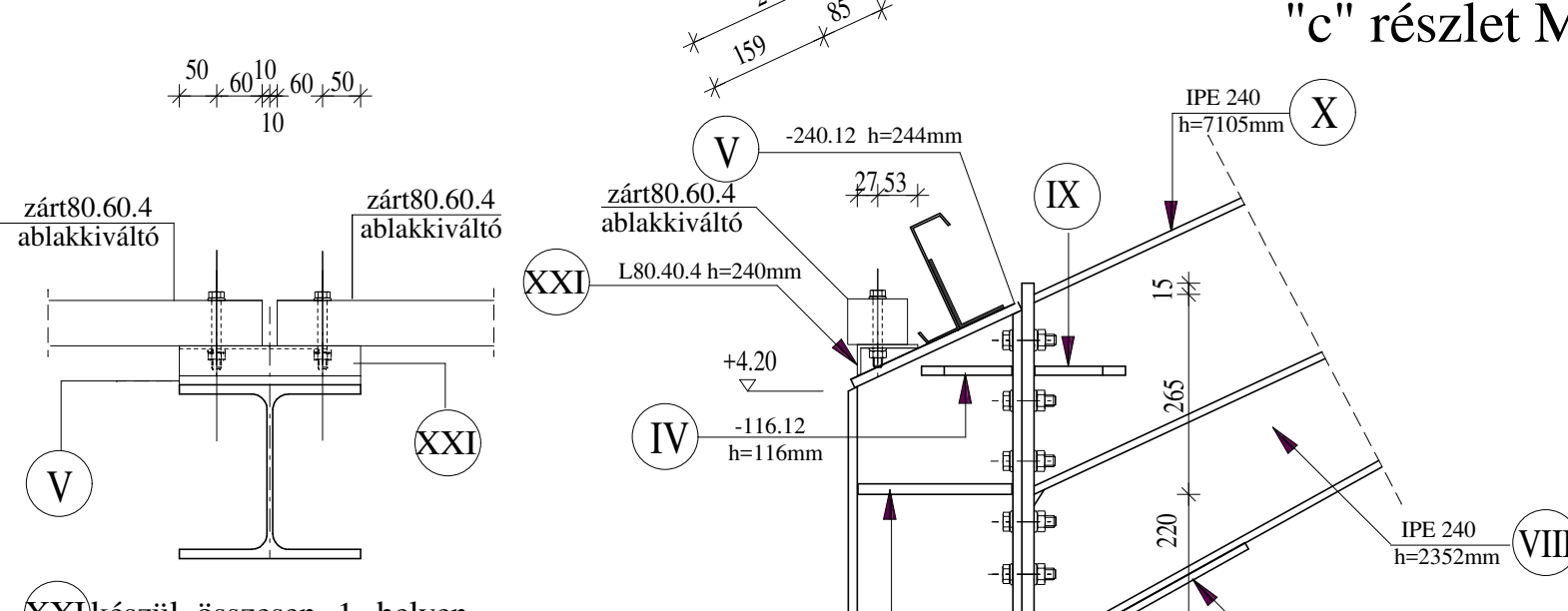
"f" részlet csúszókácsolat M=1:10



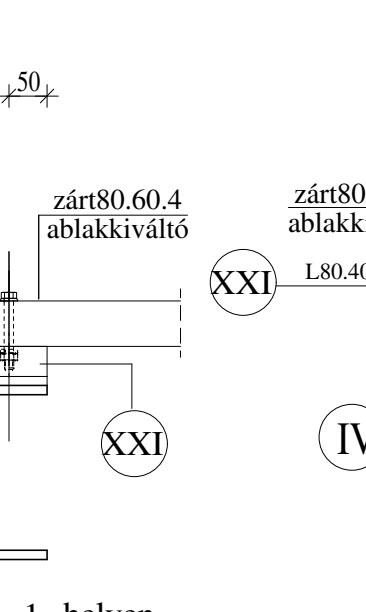
XIII talplemez :2db M=1:10
-120.16 h=225mm



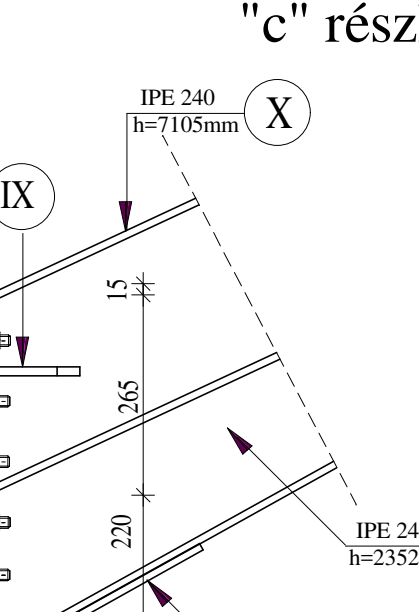
"c" részlet M=1:10



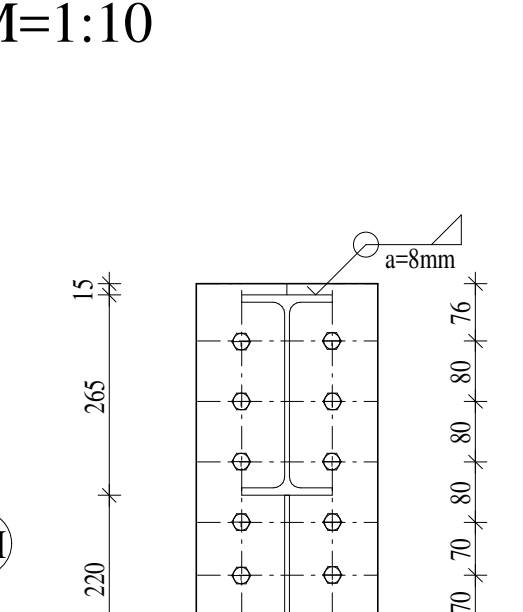
"b" részlet M=1:10



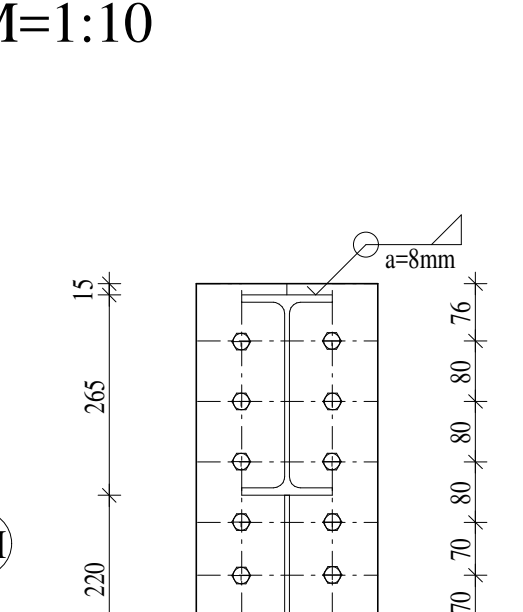
"a" részlet M=1:10



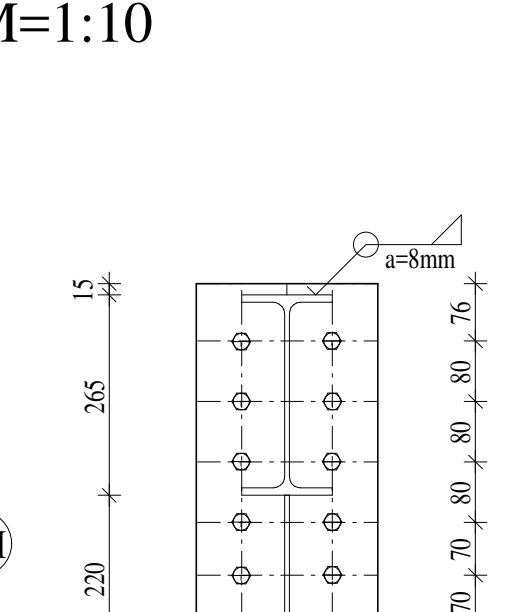
"d" részlet M=1:10



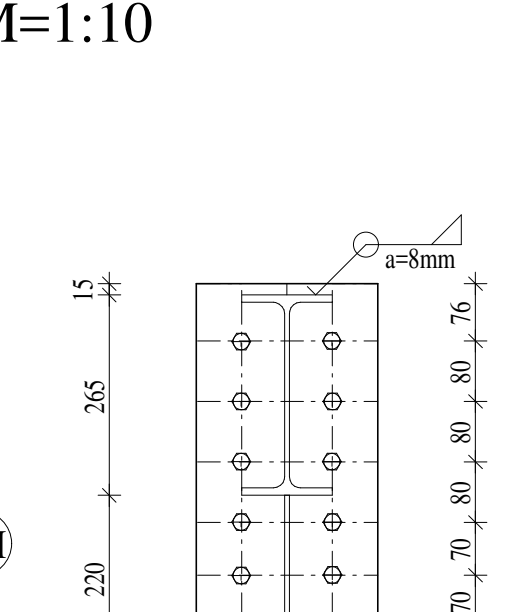
"e" részlet M=1:10



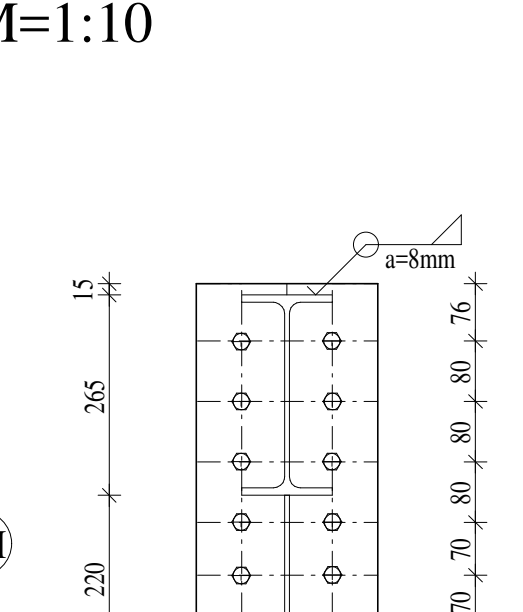
"f" részlet M=1:10



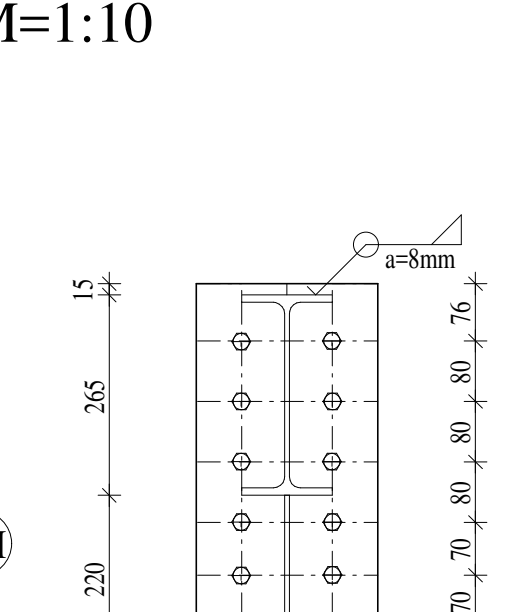
"g" részlet M=1:10



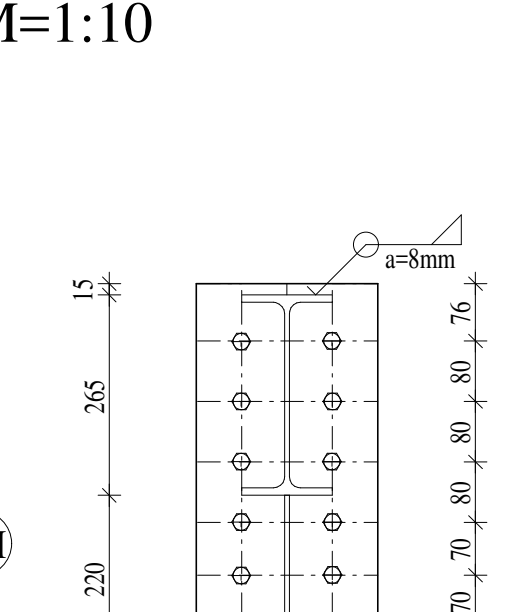
"h" részlet M=1:10



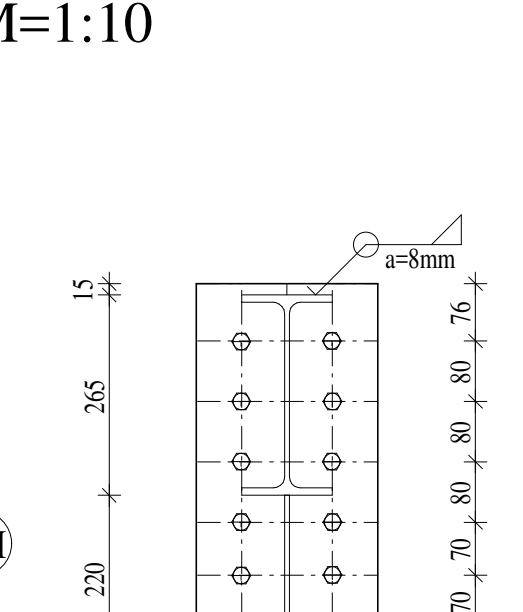
"i" részlet M=1:10



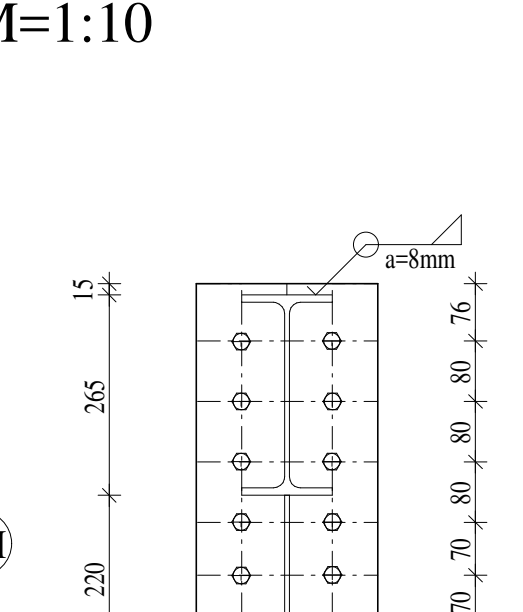
"j" részlet M=1:10



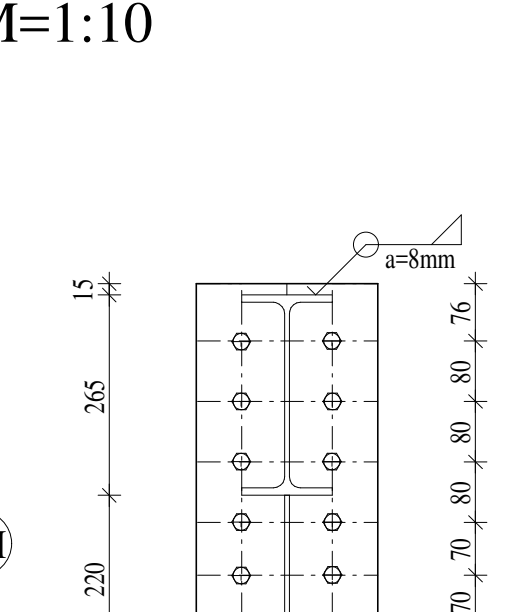
"k" részlet M=1:10



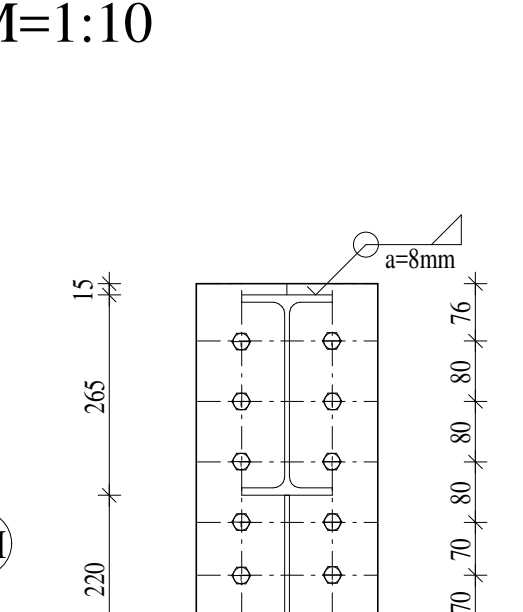
"l" részlet M=1:10



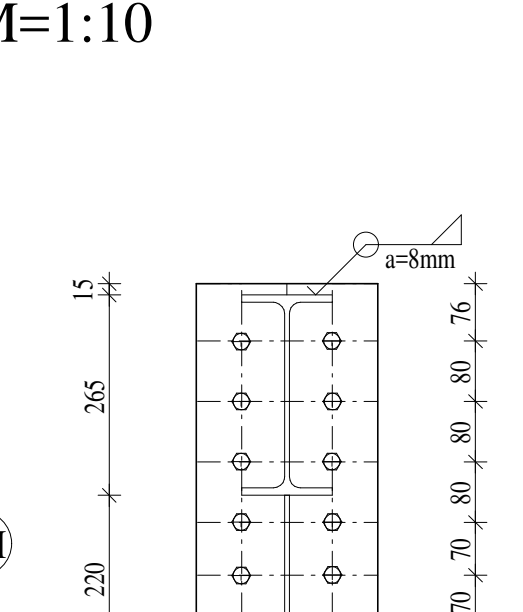
"m" részlet M=1:10



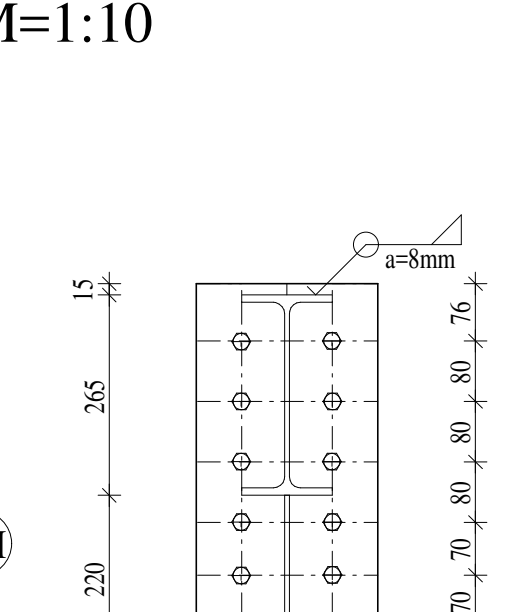
"n" részlet M=1:10



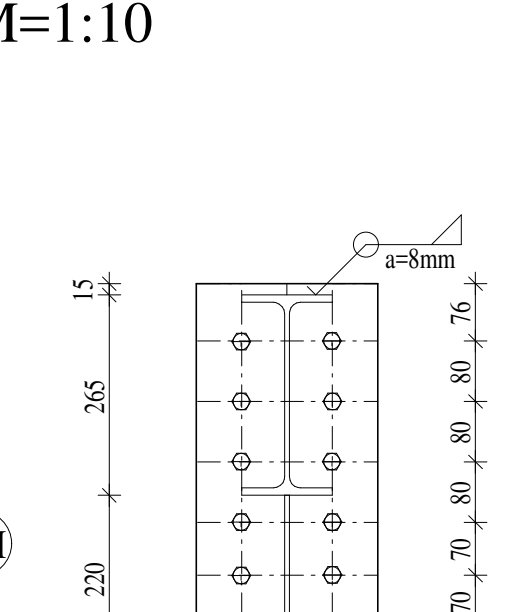
"o" részlet M=1:10



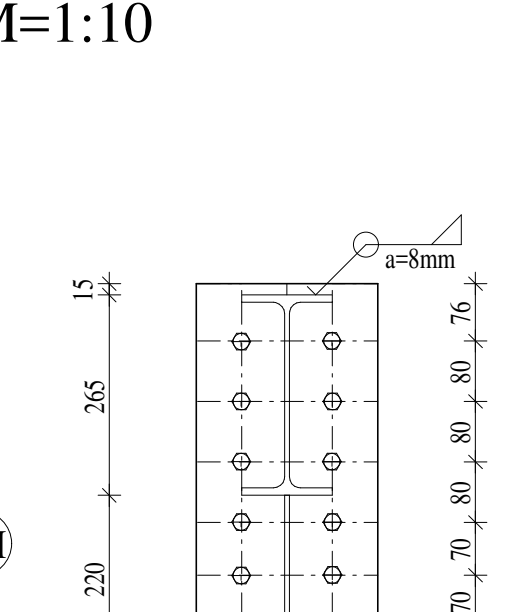
"p" részlet M=1:10



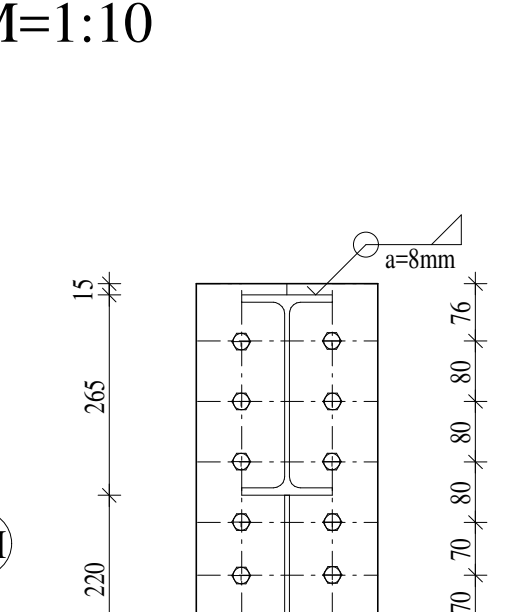
"q" részlet M=1:10



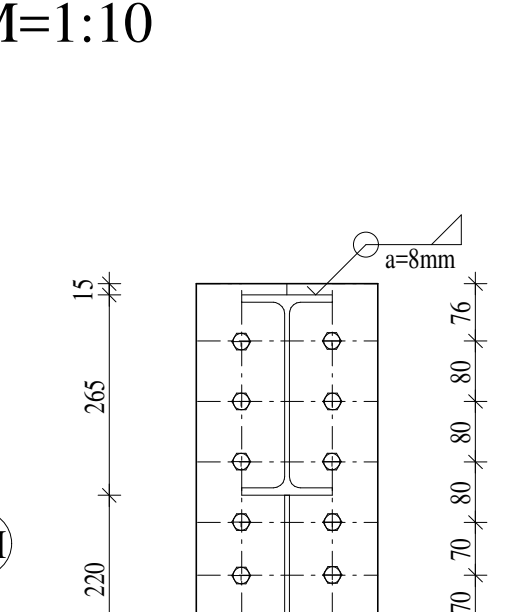
"r" részlet M=1:10



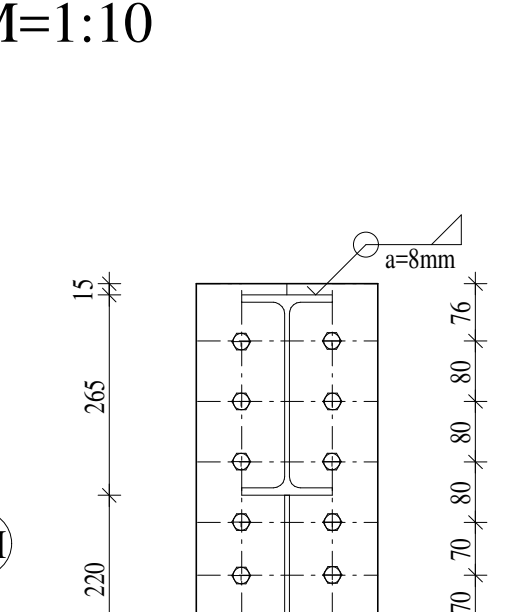
"s" részlet M=1:10



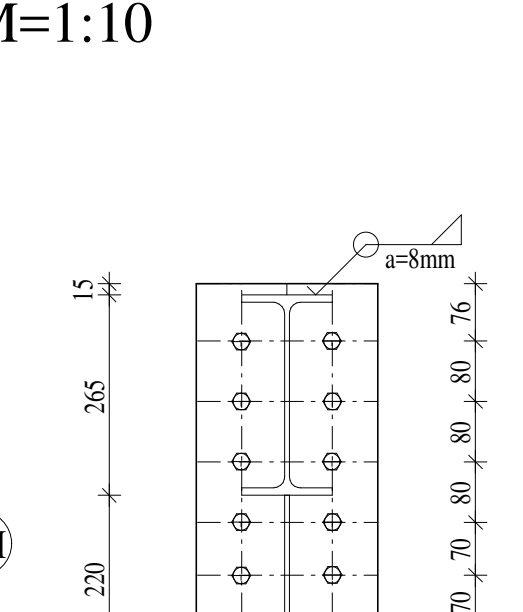
"t" részlet M=1:10



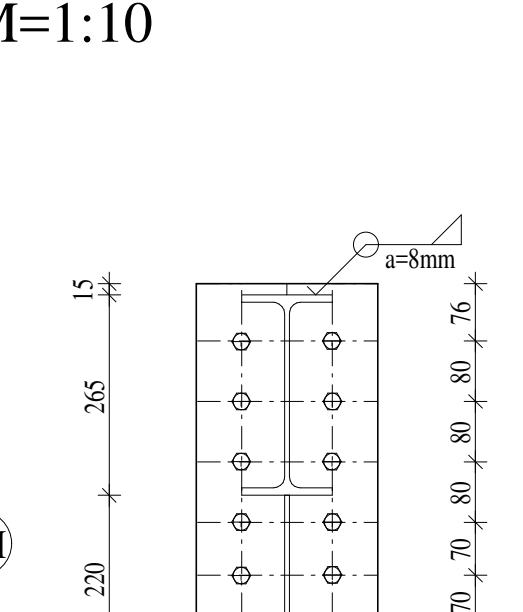
"u" részlet M=1:10



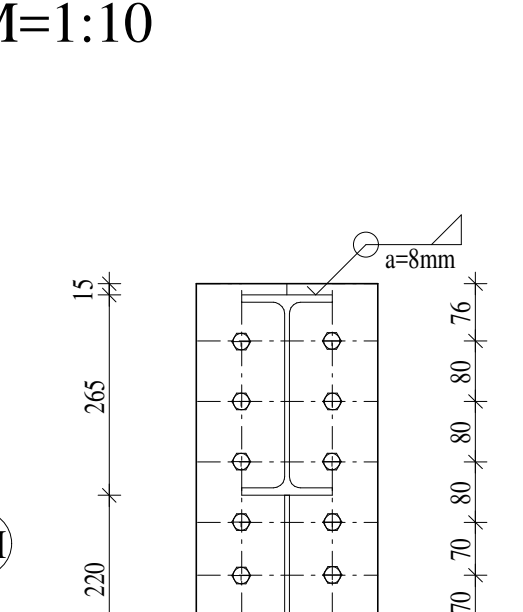
"v" részlet M=1:10



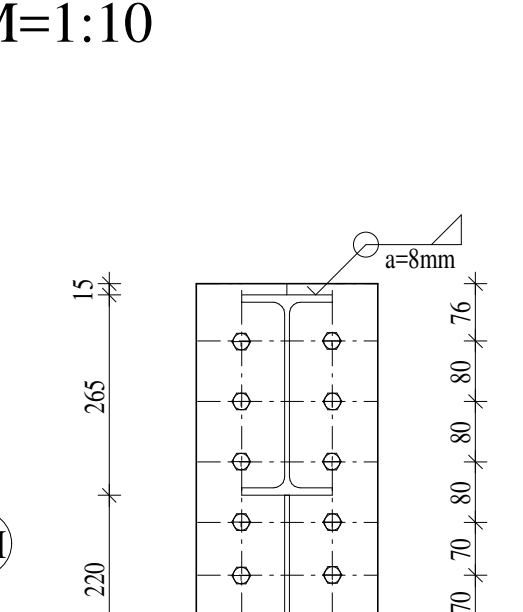
"w" részlet M=1:10



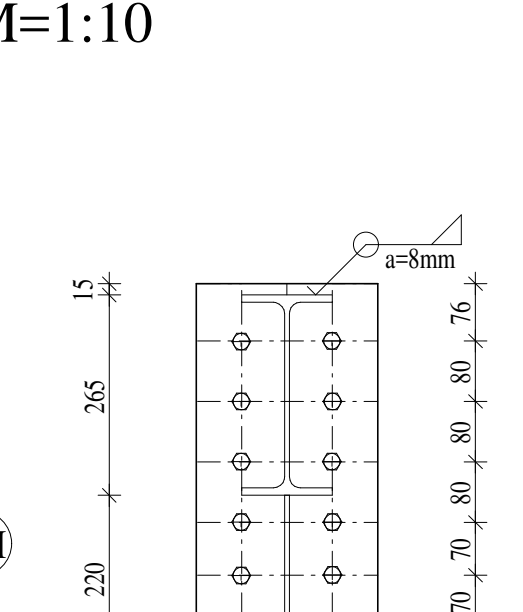
"x" részlet M=1:10



"y" részlet M=1:10



"z" részlet M=1:10



Megjegyzés:

Acélműndőségek: melegen hengerelt szelvények,
Jellemzők MSZ EN 10025/2005 szerinti S235 JRG
Kötőelemek: HÍ csavar MSZ EN 1993/18
szerinti 8.8 csavarok
elhelyezések MSZ EN 1993/18
szerinti szerkesztési szabályok szerint
Hegesztés: A talákozási csatlakozásoknál a szelvények közötti
folytatósságot MSZ EN 1993/18 szerinti
kialakítással minimális varratméret 4mm átl.
Egyoldali sarokvarrat: a=0,8x
Kétoldali sarokvarrat: a=0,5x
Tompavarratok: a=10mm
(vékonyabb kapcsolt lemez vastagsága)

Álmennyezet falváz tartószerkezet
rögzítő típus megoldás szerint
kifeszítendő helyiségek felett +3,27 alsó síkkal !