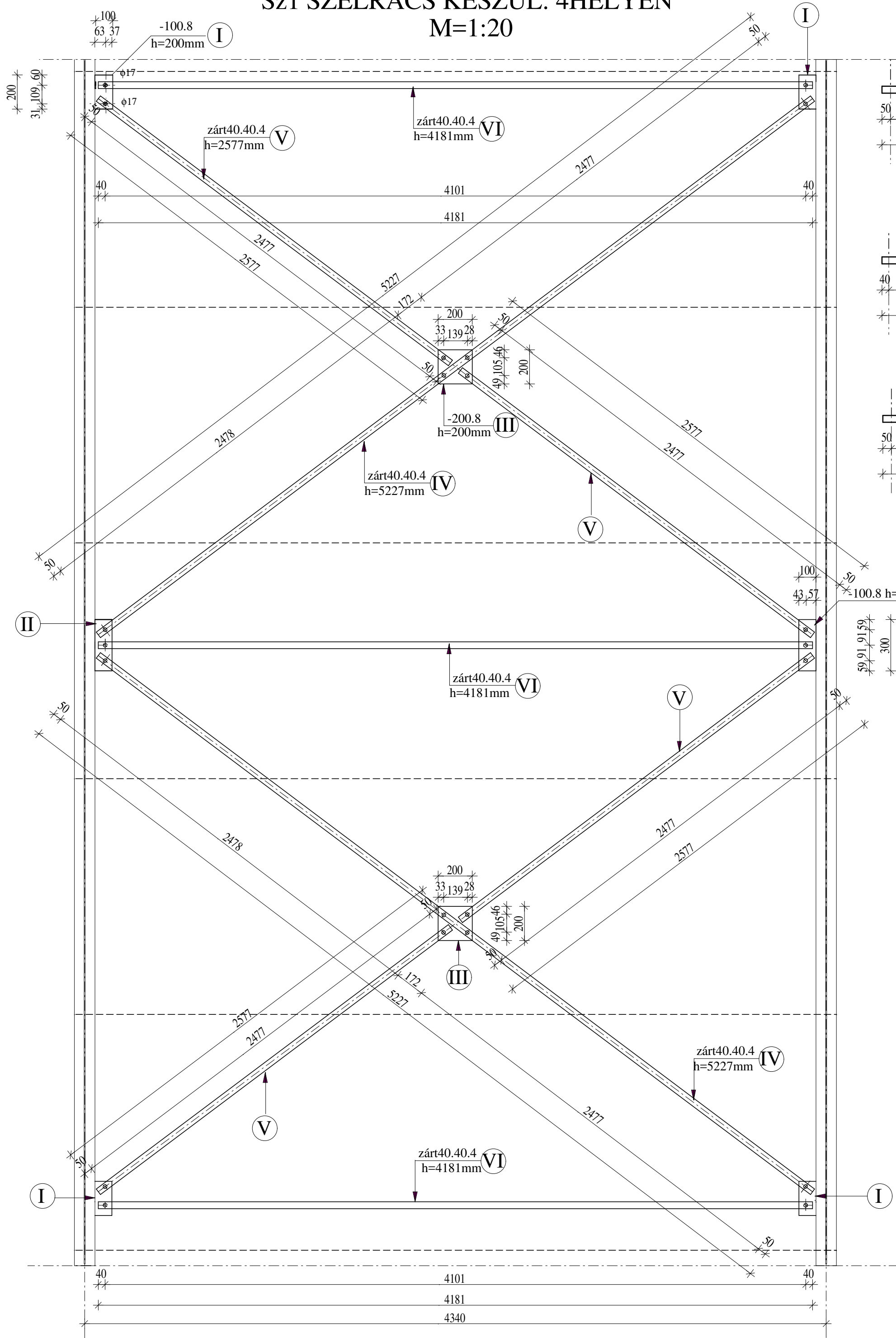
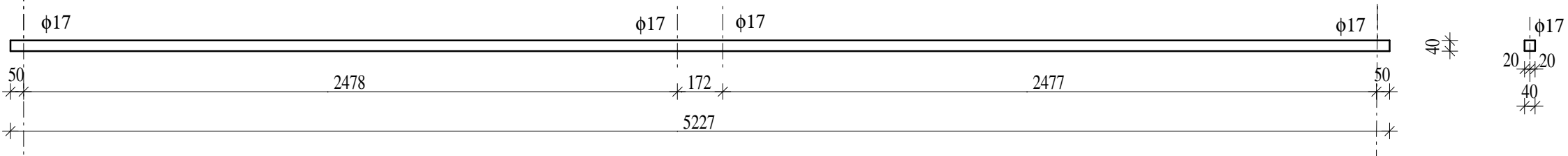


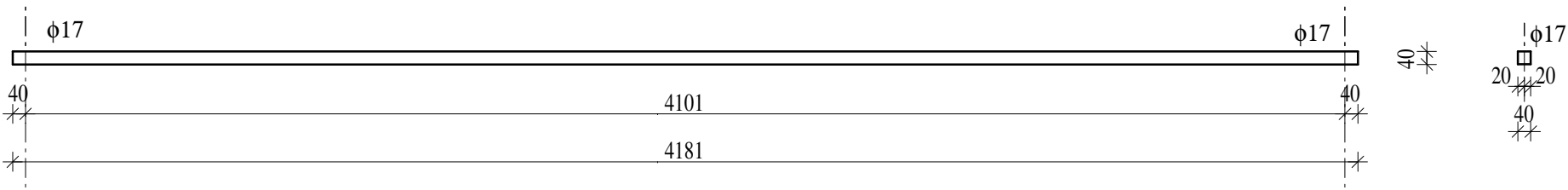
Sz1 SZÉLRÁCS KÉSZÜL: 4HELYEN  
M=1:20



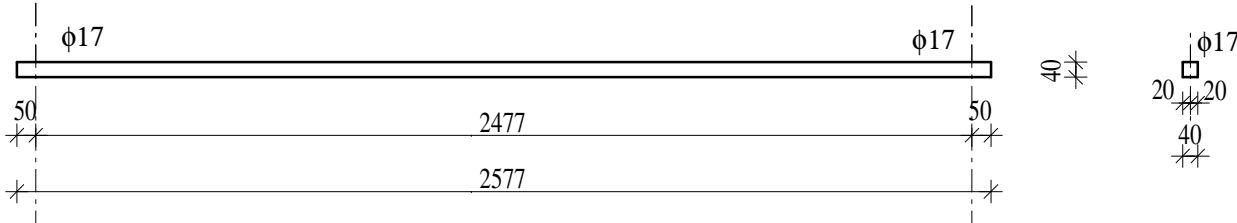
IV rúd készül: 2db M=1:20  
zárt40.40.4 h=5219mm



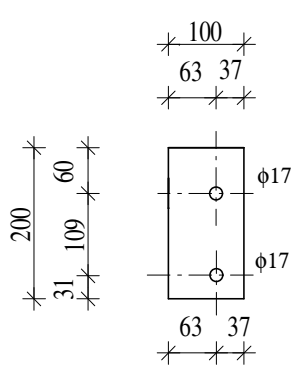
VI rúd készül: 3db M=1:20  
zárt40.40.4 h=4181mm



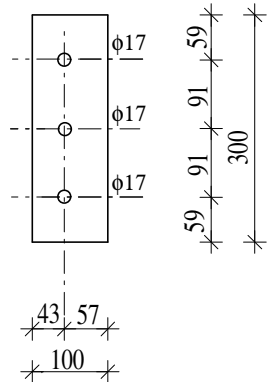
V rúd készül: 4db M=1:20  
zárt40.40.4 h=2577mm



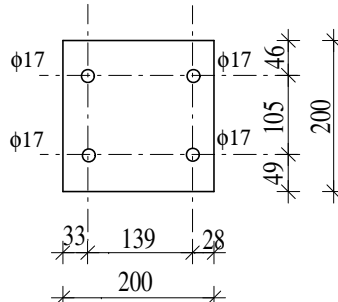
I kapcsoló elem: 4db  
M=1:10  
-100.8 h=200mm



II kapcsoló elem: 2db  
M=1:10  
-100.8 h=300mm



III kapcsoló elem: 2db  
M=1:10  
-200.8 h=200mm



Megjegyzés:

Acélminőségek: melegen hengerelt szelvények,  
lemez MSZ EN 10025:2005 szerinti S235 JRG  
Kötőelemek: Hlf csavar MSZ EN 199318  
szerinti 8.8 csavarok  
elhelyezésük MSZ EN 199318  
szerinti szerkesztési szabályok szerint  
Hegesztés: A találkozási élek mentén végigmenő  
folytonos varratok! MSZ EN 199318 szerinti  
kialakítással minimális varratméret 4mm ált.  
Egyoldali sarokvarrat: a= 0,8×t  
Kétoldali sarokvarrat: a=0,5×t  
Tompavarratok: a= tmin.  
(vékonyabb kapcsolt lemez vastagsága)

VONATKOZÓ TERVEK  
S-2/M/1 ACÉLSZERKZET ALAPRAJZA  
S-3/M/1 F1 FŐTARTÓ TERVE  
S-4/1 F2 FŐTARTÓ TERVE  
S-4/2 F3 FŐTARTÓ TERVE  
S-4/3 F4 FŐTARTÓ TERVE  
S-4/4 F5 FŐTARTÓ TERVE  
S-4/5 F6 FŐTARTÓ TERVE  
S-4/6 F7 FŐTARTÓ TERVE F1 FŐTARTÓ TERVE  
S-6 CSÚSZÓKAPCSOLAT ÁLTALÁNOS RÉSZLET  
S-7/M /1 H1 HOSSZKÖTÉS TERVE  
S-9/M /1 DÉLI HOMLOKZATKIVÁLTÁS TERVE  
S-10/M/1 NYUGATI HOMLOKZATKIVÁLTÁS TERVE  
S-11/M/1 ÉSZAKI HOMLOKZATKIVÁLTÁS TERVE  
S-12/M /1 KELETI HOMLOKZATKIVÁLTÁS TERVE

STATIKA			6000 Kecskemét, Cserép utca 39. tel/fax:76/484-581 E-mail: statikuskt@fibermail.hu
Ez a terv a Sipos Szabóné Nagy Iлона szemléi alkotása. Az 1999.évi LXVII. törvény értelmében szerzői jogvédelem alatt áll. Teljes egészének , vagy részleteinek bármilyen felhasználása a tervező hozzájárulása nélkül tilos. A jogosulatlan felhasználás kártérítési kötelezettséget eredményez.			
Tervező:	Sipos Szabóné Nagy Iлона T / 03 / 0164	Megjelenő: <b>MAGYAR MÁLTAI SZERETETSZOLGÁLAT EGYESÜLET</b> 1125 Budapest, Szarvas Gábor u.58-60.	Dátum: 2017.07.25.
	Munka helye - megnevezése: Kecskemét, Matkói út 20. hrsz 8831/4	Méretarány: M=1:20 M=1:10	Rajzszám: S-5/M/1
	Rajz tárgya: SZ1 SZÉLRÁCS TERVE	Munkaszám: KIVITELI TERV	